

# Projet Hôtels Balladins

## Présentation générale



### 1 Contexte du projet

Les établissements *Balladins* sont une marque clé du groupe *Dynamique Hôtel Management* dont le siège social est à Paris. L'enseigne qui se positionne sur des établissements classés 2 et 3 étoiles, est une chaîne hôtelière qui souhaite structurer son implantation en France. Ce groupe hôtelier développe un réseau d'hôtels franchisés. La « franchise » consiste à proposer à des commerçants indépendants (les franchisés) un ensemble de services qu'il n'auront pas à créer (publicité, concept, aménagement, fournisseurs, etc). Le franchiseur s'engage à fournir un service et une assistance à ses franchisés. En échange, il perçoit un droit d'entrée et des redevances forfaitaires ou calculées sur le chiffre d'affaires des franchisés. Le franchisé gère donc son hôtel en toute liberté dans la limite du cadre fixé par l'utilisation de l'enseigne du franchiseur.

Sur la période des cinq années à venir, le groupe vise de franchiser une cinquantaine de nouveaux hôtels sur toute la France. Le groupe a développé une stratégie commerciale pour atteindre cet objectif.

### 2 Objectif du projet

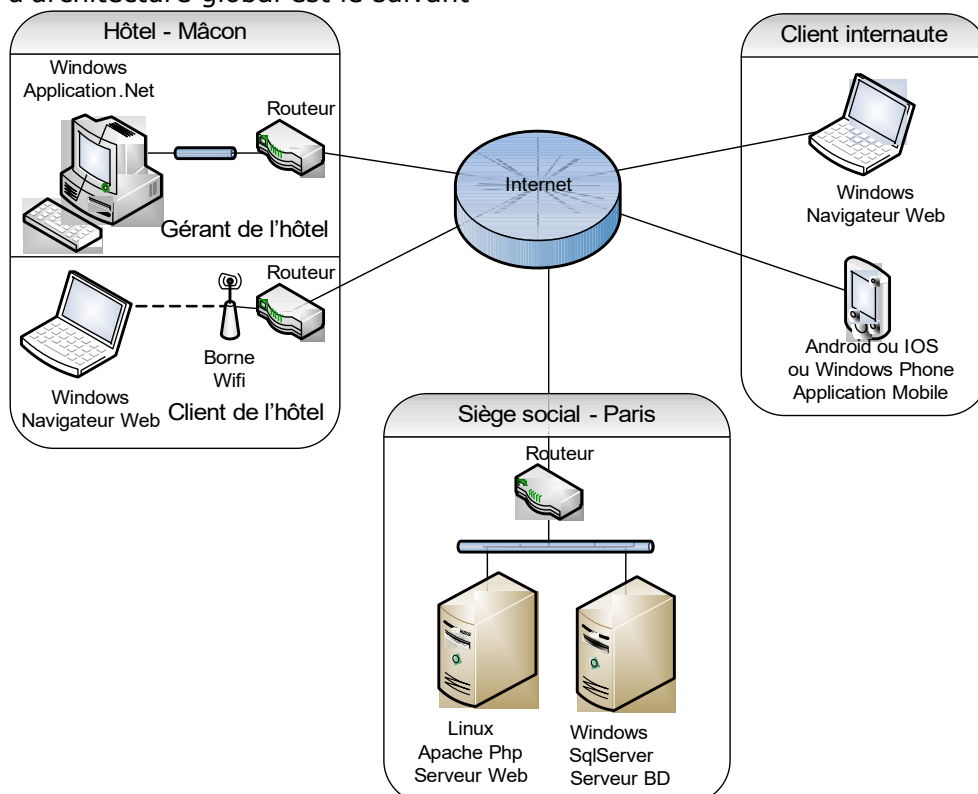
Le projet vise à mettre en place une solution informatique, intégrant infrastructure matérielle et solution applicative, pour permettre d'assurer la gestion du groupe hôtelier, de la diffusion des informations des hôtels auprès de la clientèle, à la gestion des réservations.

La société de services en informatique à laquelle vous appartenez a été retenue en tant que prestataire de services pour :

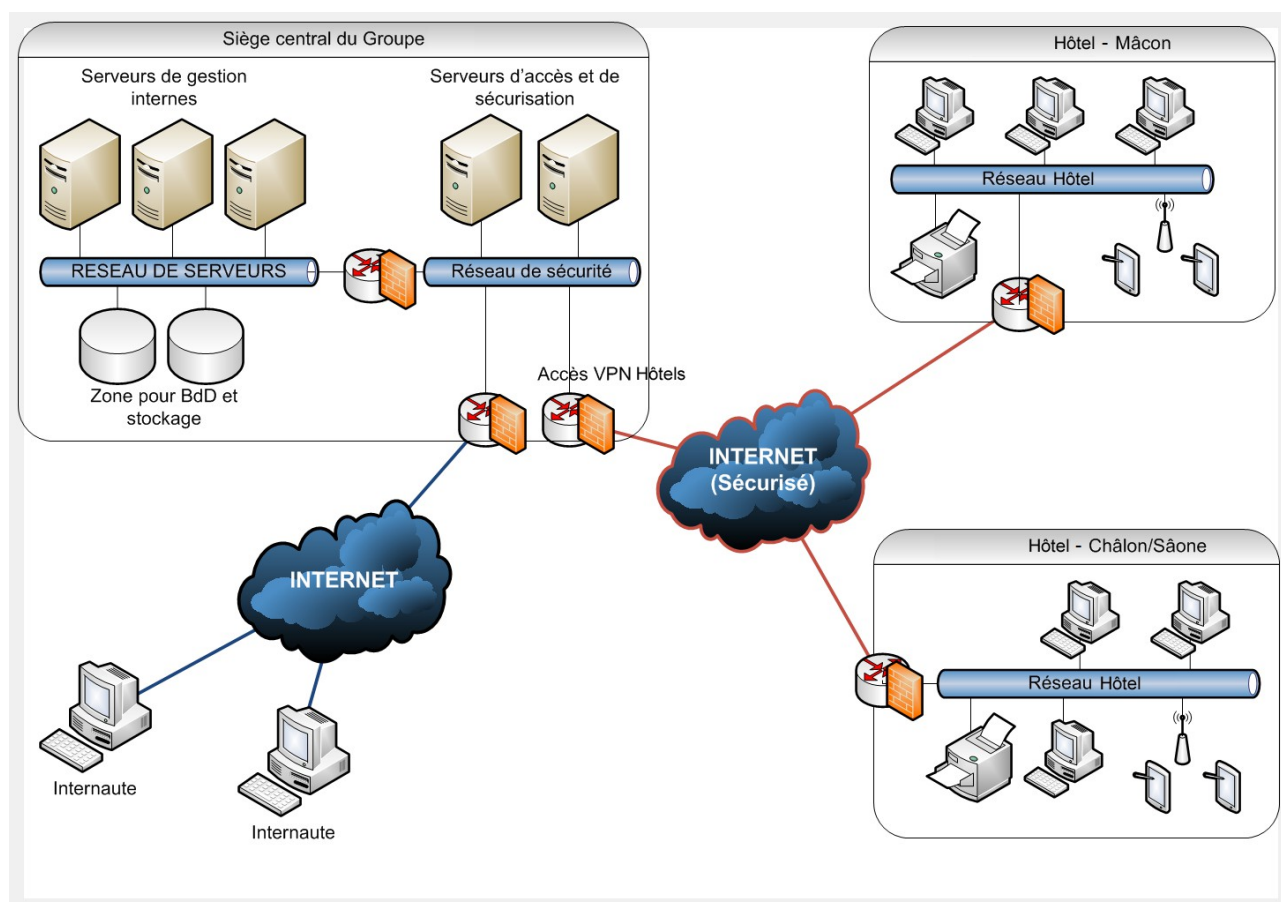
- implanter l'infrastructure informatique (réseaux / serveurs / sécurisation),
- développer les applications métier du groupe hôtelier.

### 3 Architecture informatique

Le schéma d'architecture global est le suivant



## 4 Schéma d'infrastructure détaillé

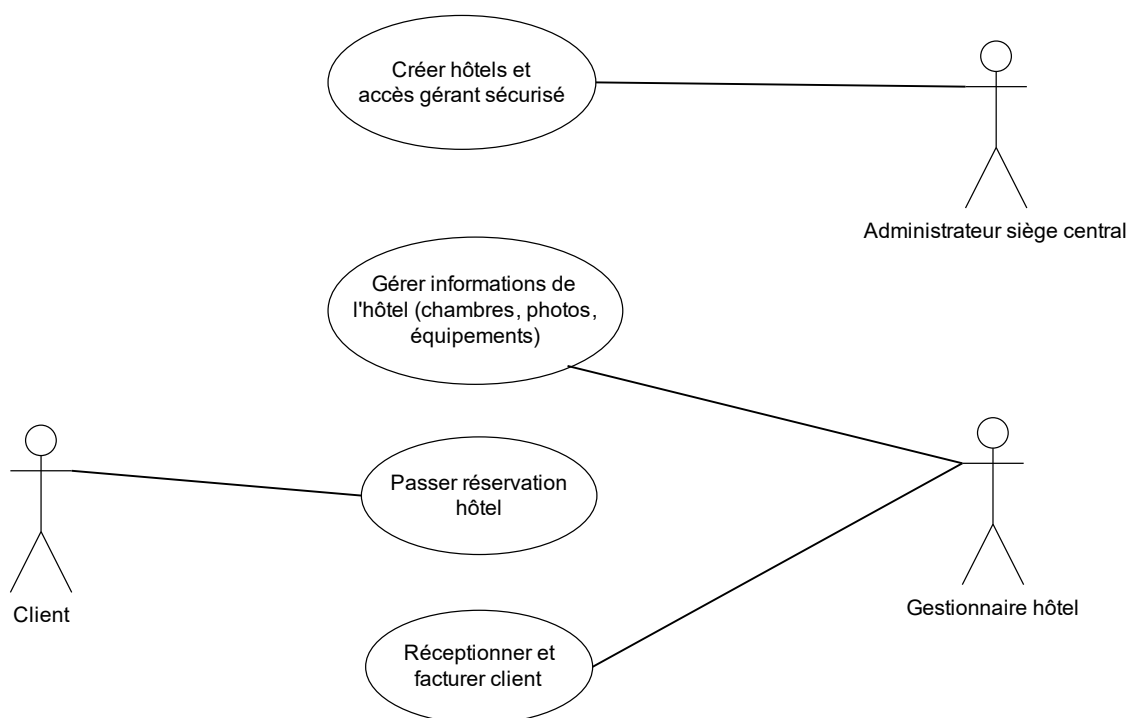


L'infrastructure informatique est décomposée comme suit :

- au siège social est implanté le cœur de réseau de tout le groupe *Balladins*. Il héberge les serveurs centraux (authentification, stockage, gestion du réseau, supervision, ...), le stockage de toutes les données du groupe (fichiers de tous les hôtels, fichiers utilisateurs, etc.), les diverses bases de données de type SQL Server (bases des hôtels, des réservations de chambre, etc.)
- chaque hôtel est équipé d'un réseau local permettant la connexion des différents éléments informatiques de l'hôtel (ordinateurs clients, caisses enregistreuses, imprimantes, tablettes tactiles). C'est à partir de ce réseau que chaque hôtel pourra gérer ses réservations. Les tablettes tactiles sont connectées en Wifi.
- pour accéder à leurs données, chaque hôtel se connecte au siège central à travers une liaison distante spécifique et sécurisée (de type liaison louée avec VPN). C'est par ce biais que les réservations sont gérées par chaque hôtel.
- les internautes passent leurs réservations de chambre via un accès internet normal.
- tous les accès extérieurs au siège social doivent impérativement passer par une zone de sécurité qui est là pour protéger les serveurs centraux et les données du groupe *Balladins*. Cette zone sert de lien entre les internautes et les serveurs centraux, par l'intermédiaire d'un site HTTP/PHP.

## 5 Cas d'utilisation

Le diagramme des cas d'utilisation permet d'analyser et de recenser les fonctionnalités du système souhaité :



## 6 Solution applicative

L'infrastructure applicative à mettre en place sera composée :

- d'une base de données centralisée **SqlServer** contenant les données de gestion de l'activité de chaque hôtel.
- [**Phase1**] d'une application *backoffice* déployée sur les postes des gérants de chaque hôtel permettant d'administrer leurs propres données dans la base SqlServer. Cette application sera développée en programmation orientée objet avec **Microsoft Visual Studio .Net** (C#).
- [**Phase2**] d'un site internet *frontoffice* développé en **Html-Css-Php-Javascript-Ajax** ou avec le **Framework Php CodeIgniter** avec accès dynamique aux données contenues dans la base de données SqlServer permettant aux clients de visualiser l'offre du groupe hôtelier et d'effectuer leurs réservations.
- [**Phase3**] d'applications mobiles : **Android-Java** et **Windows Phone** pour station nomade permettant aux clients un accès à leurs réservations via un web-service d'accès aux données SqlServer.

## 7 Analyse des données

La conception de la base de données sera effectuée à partir de l'analyse des documents en annexes : infohotels.xls et facture.pdf

- Réaliser le schéma conceptuel de la base de données type Entité-Association formalisme Merise ou UML.
- Réaliser le schéma relationnel de la base de données.
- Créer la base de données sous SqlServer.
- Importer les données existantes à partir du fichier excel. L'ajout des données dans la base de données ne devra pas faire l'objet d'une saisie, mais il sera effectué par remaniement des données sous Excel pour les importer automatiquement sous SqlServer.

## 8 Sources d'information

[www.balladins.com](http://www.balladins.com) [www.hotel-bb.com](http://www.hotel-bb.com) [www.contact-hotel.com](http://www.contact-hotel.com)  
[www.hotelf1.com](http://www.hotelf1.com) [www.premiereclasse.com](http://www.premiereclasse.com) [www.brithotel.fr](http://www.brithotel.fr)

## 9 Documentation de gestion du projet

L'application sera accompagnée d'une documentation écrite et structurée, sous Word, relative à la gestion du projet, conformément au document fourni en annexe.